



Uma revista portuguesa numa editora estrangeira

João Carlos Winck

Editor Chefe RPP



FACULDADE DE MEDICINA
DA UNIVERSIDADE DO PORTO

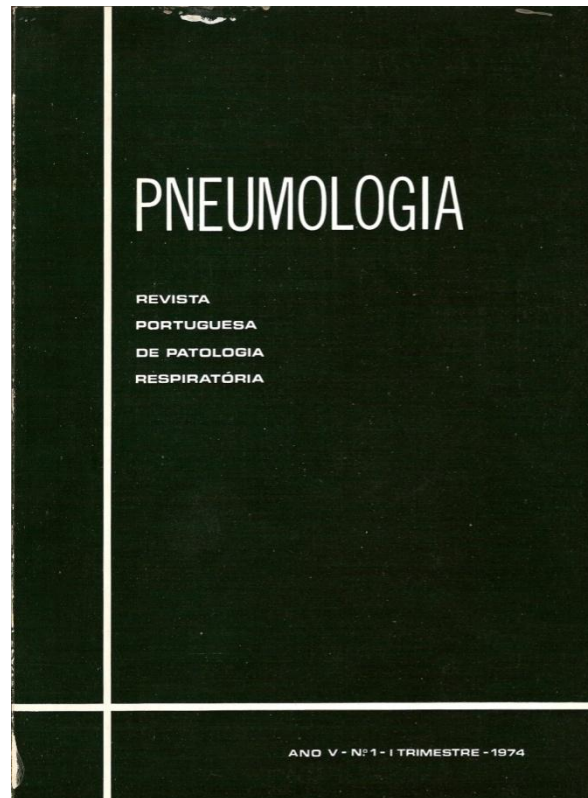


Sociedade
Portuguesa de
Pneumologia

Agenda

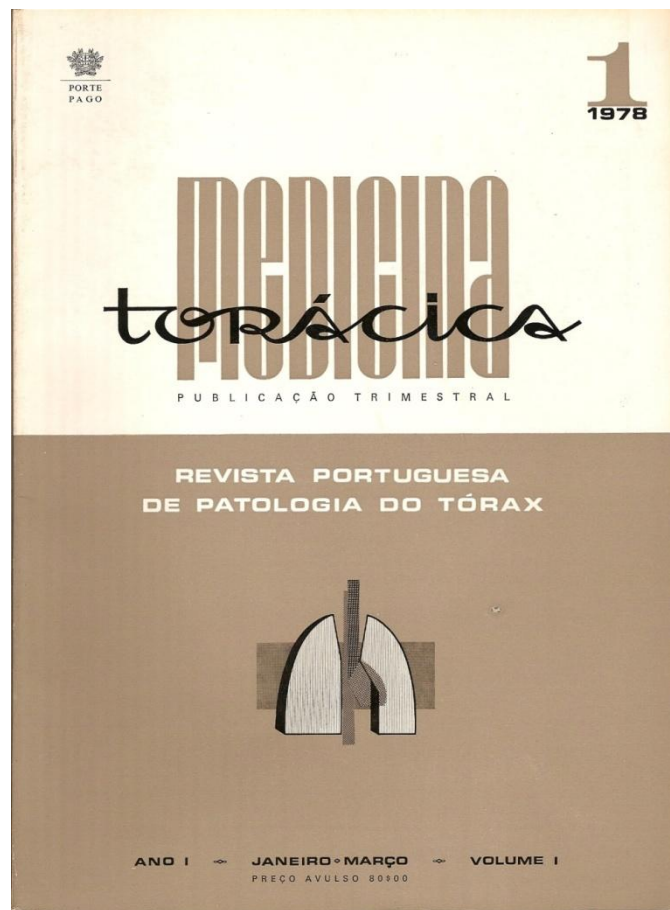
- Breve história das Revistas «Pneumológicas»
- Percurso da novo Corpo Editorial
- Dados da RPP «online»
- O Fator de Impacto
- O desempenho da RPP e o do ERJ

Publicações Científicas da Pneumologia em Portugal-1969-1995



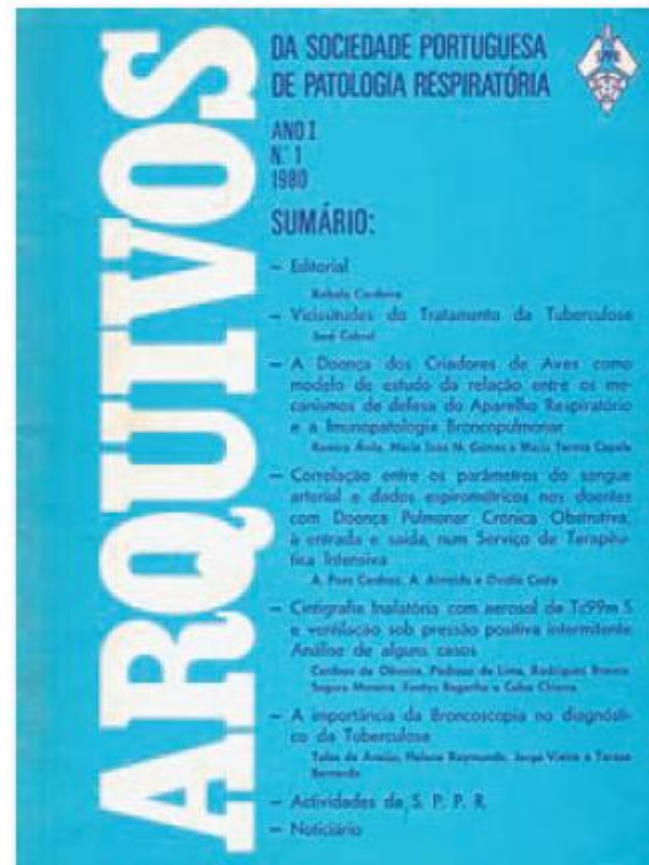
1969-«Pneumologia-revista Portuguesa da Patologia Respiratória»-bilingue-Director: Thomé Villar

Publicações Científicas da Pneumologia em Portugal-1969-1995



1978-«Medicina Torácica»- Director: Thomé Villar

Publicações Científicas da Pneumologia em Portugal-1969-1995



1980-«Arquivos SPPR»-orgão oficial SPPR

A Revista Portuguesa de Pneumologia

REVISTA PORTUGUESA DE
PNEUMOLOGIA
PORTUGUESE JOURNAL OF PULMONOLOGY

Volume XVI

Número 1

Janeiro/Fevereiro 2005



Tuberculose - Risco de transmissão continuada em profissionais de saúde
Tuberculosis - Risk of continued transmission in healthcare workers

João Torres Costa, Rui Sá, Raui Sá, Maria João Cardoso, José Ferreira, Carla Ribeiro, Mário Miranda, José Luis Pinheiro

Qualidade de vida em doentes com asma
Quality of life in asthma patients

Lara Noronha Ferreira, Ulisses Brito, Pedro Lopes Ferreira

Exposição às cianuras ao fumo ambiental do tabaco (FAT)
Avaliação de uma intervenção preventiva na Suazilândia (SOS) utilizando o método de a paracetileno marauro

João Pinheiro, Catarina Simões, José Manuel Calheiros, Manuel Mota, Helena Antunes, Hugo Campos

Síndrome de pele seca superior como apresentação de neoplasia
Superior dry skin syndrome as a presentation of neoplasm

Nuno Filipe Pires, António Morais, Henrique Gonçalves

Pulmonite dos alveolos em pó de gesso (CPAM)
Susceptibilidade genética para o cancro do pulmão

Priscila Maia, David Silva Martins, Maria Graça Vale, Margarida Coimbra, Lina Carvalho, Fernando Raposo

Silicose - Breve revisão e experiência de um serviço de pneumologia
Silicosis - Brief review and experience of a pulmonary service

Claudio Santos, Ana Maria, Filipe Frederico, Alexandra Catarino, António Jorge Ferreira, Mário Luciano, Mª Fátima Dagaena

ÓRGÃO OFICIAL DA SOCIEDADE PORTUGUESA DE PNEUMOLOGIA

Jan-fev 2005

ISSN 2173-011X

revista portuguesa de
PNEUMOLOGIA
portuguese journal of pulmonology

volume 17 / Number 5 / September/October 2011

EDITORIAL

Watching The River Flow

HIGHLIGHTS

Pulmonary function tests and respiratory symptoms among smokers in the city of mashhad (north east of Iran)

Dyslipidemia as a long-term marker for survival in pulmonary embolism

Anatomy for the bronchologist: A prospective study of the normal endobronchial anatomic variants

Functional evaluation in patients with pulmonary tuberculosis sequelae



Impressão em papel
50% reciclado

Nov-dez 2010

História da Revista Portuguesa de Pneumologia

- 2003-Indexação na PubMed
- 2005-Primeira Edição Online (Bilingue)
- 2010-Adesão à Elsevier (Nov-Dez)
- 2011-Primeiro Fator de Impacto



revista portuguesa de

PNEUMOLOGIA

portuguese journal of pulmonology

EDITOR-CHEFE

João Carlos Winck

EDITOR ASSOCIADO

António Morais

CONSELHO EDITORIAL

Cristina Bárbara, M Fontes Baganha, A Bugalho de Almeida, Ricardo Amorim Correia (*Belo Horizonte*), Marta Drummond, Maria João Marques Gomes, Venceslau Hespanhol, Geraldo Lorenzi-Filho (*São Paulo*), J Agostinho Marques, Bárbara Parente, Paula Pinto, A Bensabat Rendas, A Segorbe-Luís, Carlos Robalo Cordeiro, Henrique Queiroga

EDITORES TEMÁTICOS

Oncologia: Fernando Barata, Agostinho Costa, Renato Sotto-Mayor

Sono: J Moutinho dos Santos, Maria João Matos

Interstício lung disorders: Sofia Furtado, Sofia Neves, Ana Cristina Mendes

Reabilitação: Fátima Rodrigues, Natália Taveira

Fisiopatologia: João Cardoso, J Reis Ferreira, João Almeida

Infecçiology: Filipe Froes, António Dinis

Imagiologia: Luísa Teixeira, José Miguel Pereira

Técnicas endoscópicas: J Duro da Costa, Salvato Feijó

Anatomia patológica: Lina Carvalho, Conceição Souto Moura

Pediatria: Inês Azevedo, Celeste Barreto

Tuberculose: Raquel Duarte, António Domingos

Asma: Aurora Carvalho, Ana Maria Arrobas

Cuidados intensivos: Luís Telo, João Pedro Baptista

Tabagismo: José Alves, Lurdes Barradas

Cirurgia torácica: João Bernardo, Fernando Martelo

CONSULTORES

Consultor estatístico e metodológico

Luis Filipe Azevedo (*Porto*)

Consultor linguístico

Jessica Jones (*Coimbra*)

Editorial

Editorial

João Carlos Winck¹

Uma nova era da *Revista Portuguesa de Pneumologia*:
Objectivo 2011

*A new era in the Portuguese Journal of Pulmonology:
Looking forward to 2011*

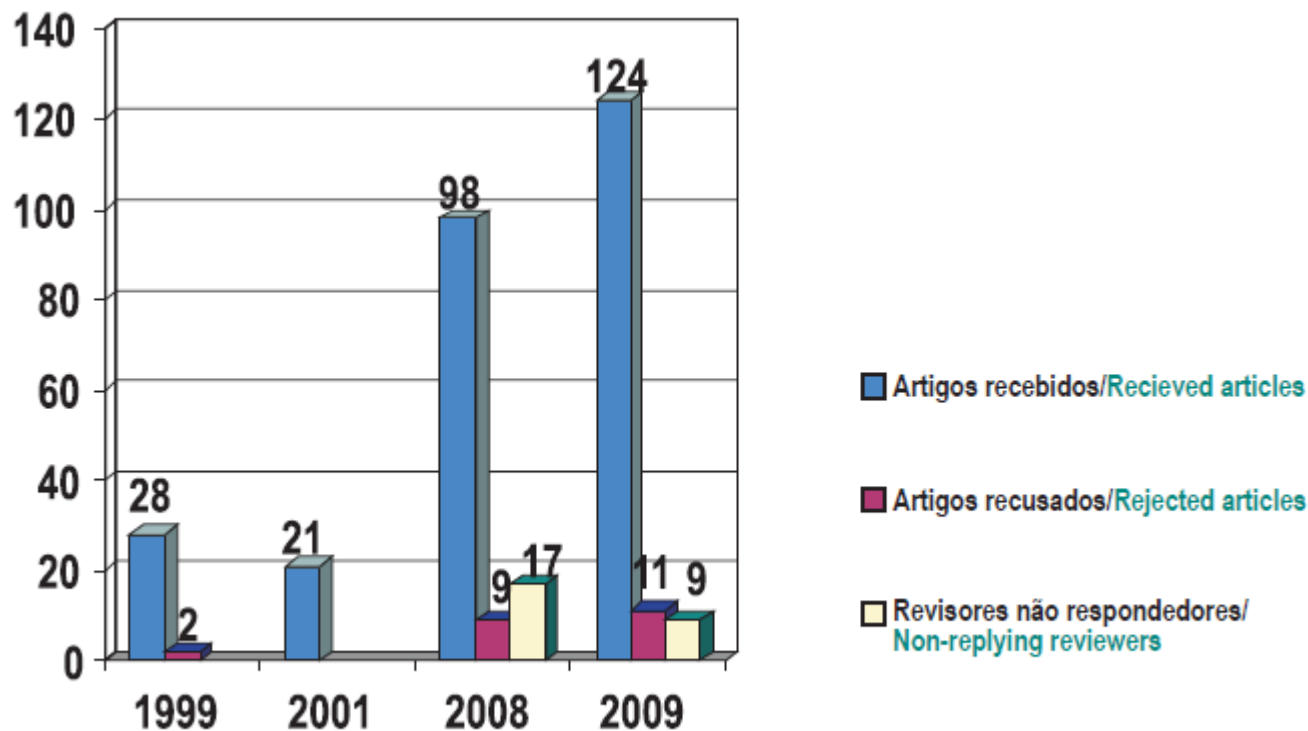


Fig. 1 – Número de artigos submetidos à *Revista Portuguesa de Pneumologia* ao longo dos anos



revista portuguesa de
PNEUMOLOGIA
portuguese journal of pulmonology

www.revportpneumol.org



EDITORIAL

Moldando o futuro da *Revista Portuguesa de Pneumologia*

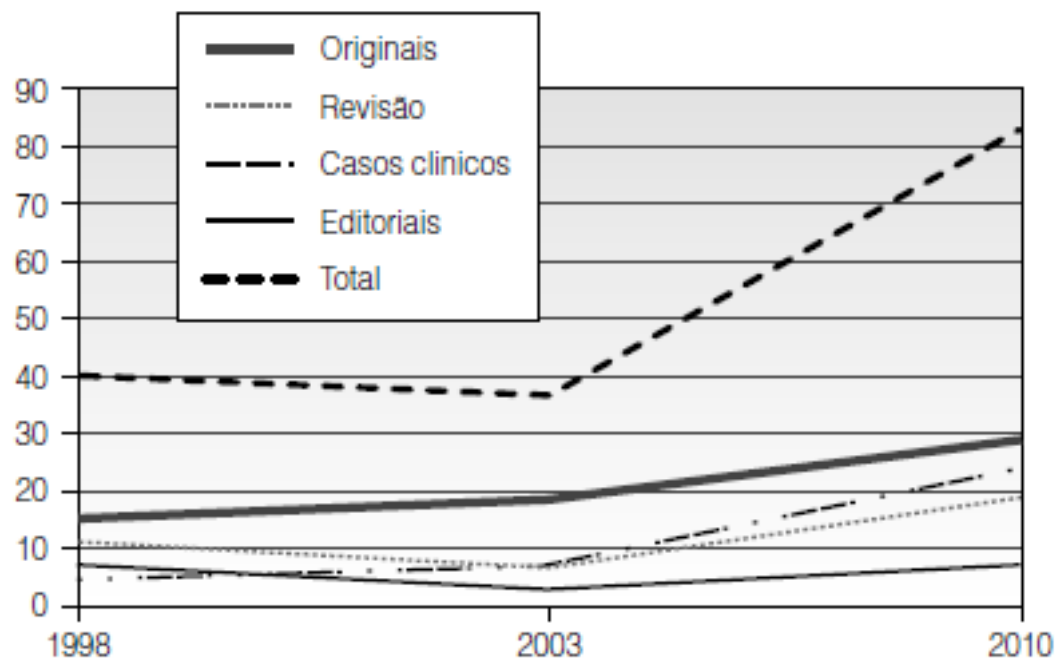


Figura 1 Tipologia dos manuscritos publicados na RPP ao longo dos anos.

Nº de documentos publicados na *Revista Portuguesa de Pneumologia*



Hub | ScienceDirect | **Scopus** | Applications

Register | Login | Go to SciVal Suite

Brought to you by Scopus Team

Search | Sources | **Analytics** | Alerts | My list | Settings

Live Chat | Help | Tutorials

Library catalogue

Quick Search

Your query: SRCTITLE(**revista portuguesa**) AND (LIMIT-TO(EXACTSRCTITLE, "**Revista Portuguesa De Pneumologia**"))

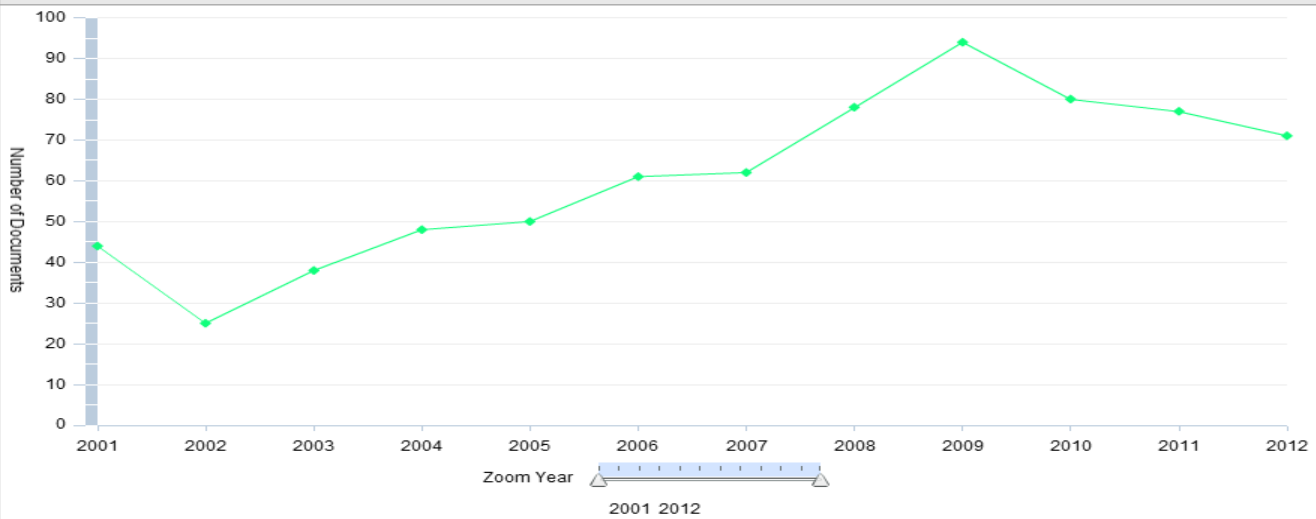
Analyze results | [Back to results](#)

Date range to Document results 728

Year	Source title	Author name	Affiliation name	Country	Document type	Subject area
------	--------------	-------------	------------------	---------	---------------	--------------

Export | Print | E-mail

Years This chart shows the total number of documents for this query by Year.



Year	Documents
2012	71
2011	77
2010	80
2009	94
2008	78
2007	62
2006	61
2005	50
2004	48
2003	38
2002	25
2001	44

About Scopus
[What is Scopus](#)
[Content coverage](#)
[What do users think](#)
[Latest](#)
[Tutorials](#)
[Developers](#)

Contact and Support
[Contact and support](#)
[Live Chat](#)

About Elsevier
[About Elsevier](#)
[About SciVerse](#)
[About SciVal](#)
[Terms and Conditions](#)
[Privacy Policy](#)

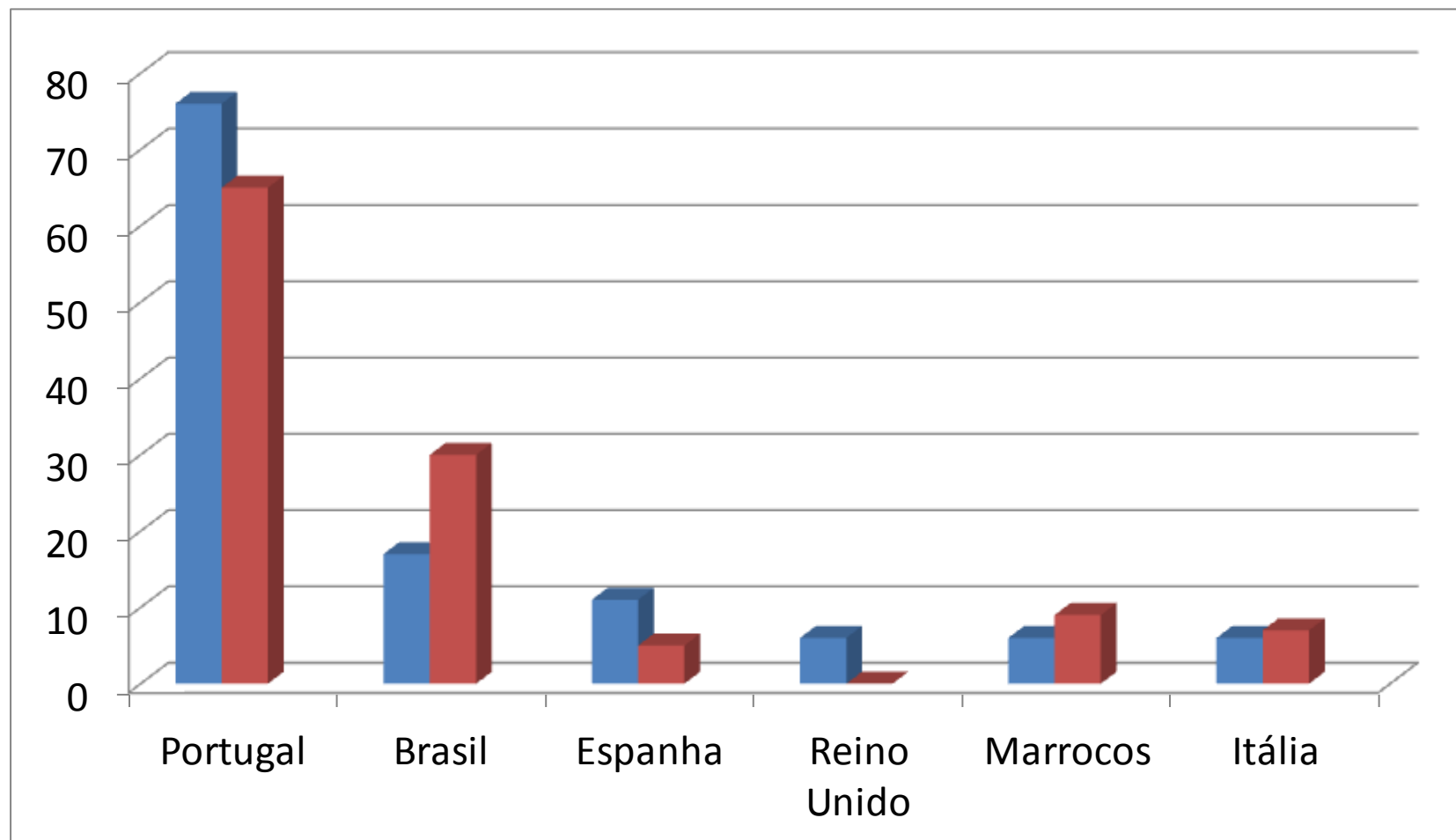


Copyright © 2012 Elsevier B.V. All rights reserved. SciVerse® is a registered trademark of Elsevier Properties S.A., used under license. Scopus® is a registered trademark of Elsevier B.V.

Países de origem dos manuscritos enviados à RPP

15-10-2010 a 15-10-2011

15-10-2011 a 15-10-2012



Afiliações dos documentos publicados na Revista Portuguesa de Pneumologia



Brought to you by Scopus Team

Quick Search

Library catalogue

Your query: SRCTITLE(revista portuguesa) AND (LIMIT-TO(EXACTSRCTITLE, "Revista Portuguesa De Pneumologia")) AND (LIMIT-TO(PUBYEAR, 2012) OR LIMIT-TO(PUBYEAR, 2011))

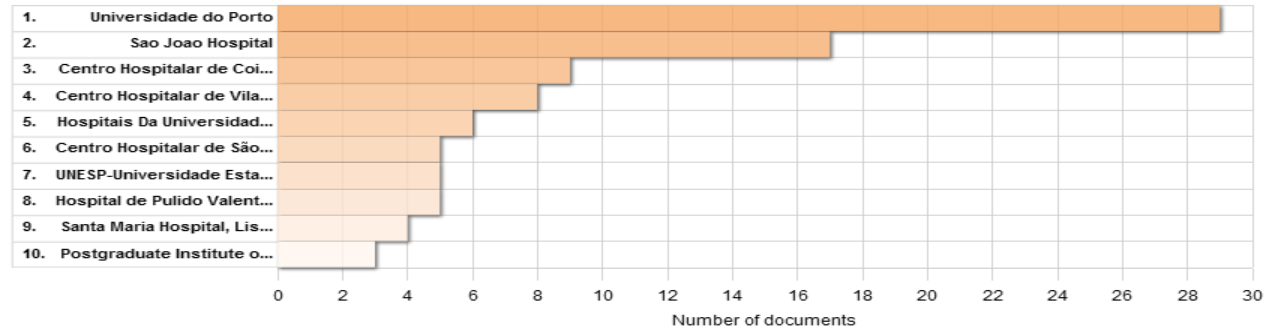
Analyze results | [Back to results](#)

Date range to Document results 148

[Year](#) | [Source title](#) | [Author name](#) | [Affiliation name](#) | [Country](#) | [Document type](#) | [Subject area](#)

[Export](#) | [Print](#) | [E-mail](#)

Affiliation Name This chart shows the total number of documents for this query by Affiliation Name.



Affiliation	Documents
<input checked="" type="checkbox"/> Universidade do Porto	29
<input checked="" type="checkbox"/> Sao Joao Hospital	17
<input checked="" type="checkbox"/> Centro Hospitalar de Coimbra	9
<input checked="" type="checkbox"/> Centro Hospitalar de Vila Nova de G	8
<input checked="" type="checkbox"/> Hospitais Da Universidade de Coim	6
<input checked="" type="checkbox"/> Centro Hospitalar de São João	5
<input checked="" type="checkbox"/> UNESP-Universidade Estadual Pau	5
<input checked="" type="checkbox"/> Hospital de Pulido Valente	5
<input checked="" type="checkbox"/> Santa Maria Hospital, Lisbon	4
<input type="checkbox"/> Liverpool Heart and Chest Hospital	3
<input type="checkbox"/> Centro de Diagnóstico Pneumológi	3
<input type="checkbox"/> Universidade Federal do Rio de Jan	3
<input type="checkbox"/> Mackay Medicine, Nursing and Mana	3
<input checked="" type="checkbox"/> Postgraduate Institute of Medical Ed	3
<input type="checkbox"/> Hospital Geral de Coim	3

To add more affiliations to the graph use the checkboxes in the list on the right. There are a maximum of 15 affiliations you can add to the graph.

<p>About Scopus What is Scopus Content coverage What do users think Latest Tutorials Developers</p>	<p>Contact and Support Contact and support Live Chat</p>	<p>About Elsevier About Elsevier About SciVerse About SciVal Terms and Conditions Privacy Policy</p>	
--	---	--	--

Editorial

Editorial

João Carlos Winck¹

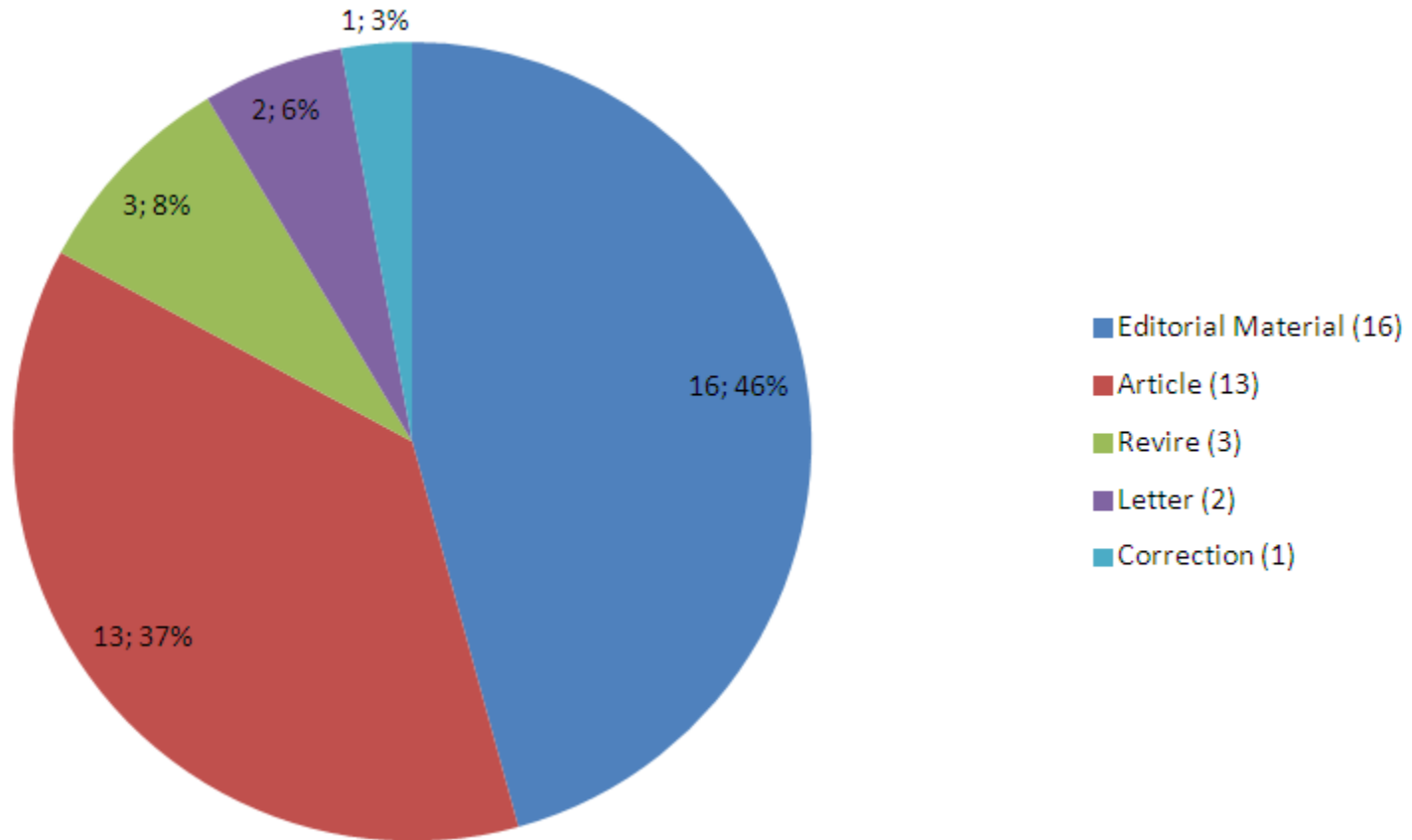
Uma nova era da *Revista Portuguesa de Pneumologia*:
Objectivo 2011

A new era in the Portuguese Journal of Pulmonology:
Looking forward to 2011

Table I – Two best cited articles in the *Portuguese Journal of Pulmonology* from 2008-2009

Authors	Title	Date of publication	Total citations
Araújo A Parente B Sotto-Mayor R <i>et al</i>	An economic analysis of erlotinib, docetaxel, pemetrexed and best supportive care as second or third line treatment of non-small cell lung cancer	Rev Port Pneumol 2008	3
Saleiro S Barbosa M Moura CS <i>et al</i>	Epithelioid hemangioendothelioma – A rare pulmonary tumor	Rev Port Pneumol 2008	2



Tipos de documentos que citam a *Revista Portuguesa de Pneumologia*



FUENTE: Web Of Knowledge

Ranking revistas citadoras de *Revista Portuguesa de Pneumologia*

Source Title					
<input type="checkbox"/>	Revista Portuguesa De Pneumologia	(18) >	<input type="checkbox"/>	Clinics	(1) >
<input type="checkbox"/>	Nutrition and Cancer	(2) >	<input type="checkbox"/>	Current Opinion in Infectious Diseases	(1) >
<input type="checkbox"/>	Plos One	(2) >	<input type="checkbox"/>	European Respiratory Journal	(1) >
<input type="checkbox"/>	American Journal of Epidemiology	(1) >	<input type="checkbox"/>	Gene	(1) >
<input type="checkbox"/>	American Journal of Surgical Pathology	(1) >	<input type="checkbox"/>	Jornal Brasileiro De Pneumologia	(1) >
<input type="checkbox"/>	Annals of Agricultural and Environmental Medicine	(1) >	<input type="checkbox"/>	Journal of Cardiothoracic Surgery	(1) >
<input type="checkbox"/>	Archivos De Bronconeumologia	(1) >	<input type="checkbox"/>	Journal of the American Academy of Dermatology	(1) >
<input type="checkbox"/>	Asian Journal of Psychiatry	(1) >	<input type="checkbox"/>	Oman Medical Journal	(1) >
<input type="checkbox"/>	Australasian Medical Journal	(1) >	<input type="checkbox"/>	Polski Merkuriusz Lekarski	(1) >
<input type="checkbox"/>	Cancer Causes and Control	(1) >	<input type="checkbox"/>	Respiratory Care	(1) >
			<input type="checkbox"/>	Scientia Medica	(1) >
			<input type="checkbox"/>	Seminars in Arthritis and Rheumatism	(1) >
			<input type="checkbox"/>	Sleep Medicine	(1) >

[View fewer](#) | **Limit to** | **Exclude** |  [Analyze source titles](#) | Sort on: # of results 

TOTAL CITAÇÕES: **42** desde 2011



revista portuguesa de
PNEUMOLOGIA
portuguese journal of pulmonology
www.revportpneumol.org



EDITORIAL

Watching The River Flow

O primeiro Fator de Impacto Oficial está aí!

Enquanto escrevemos estas linhas acabamos de saber o resultado do primeiro Fator de Impacto Oficial da *Revista Portuguesa de Pneumologia* emitido pela Thomson Reuters ISI! Entre as 46 revistas do sistema respiratório ficámos colocados em 43.º, com 0,355. Penso que todo o Corpo Editorial,



revista portuguesa de
PNEUMOLOGIA
portuguese journal of pulmonology
www.revportpneumol.org



EDITORIAL

The ups and downs of the impact factor: “Every cloud has a silver lining”☆

A subida e descida do fator de impacto: «Cada nuvem tem um revestimento de prata»

J.C. Winck*, A. Morais
*Editor-in-Chief, Revista Portuguesa de
Pneumologia Associate Editor, Revista Portuguesa de
Pneumologia*



revista portuguesa de
PNEUMOLOGIA
 portuguese journal of pulmonology

www.revportpneumol.org



EDITORIAL

Bem-vindos à revolução electrónica

Tabela 1 Top 5 dos visitantes ao sítio da Internet da *Revista Portuguesa de Pneumologia* (12 de Novembro a 12 de Dezembro de 2010)

	eRPP	SPP	PubMed	Portugal	Espanha	EUA	RU	Brasil
Visitas	380	98	37	315	54	48	38	35
Páginas/visita				3,55	3,04	4,31	3,47	3,23
Tempo médio				3:01	3:47	2:18	2:33	2:38

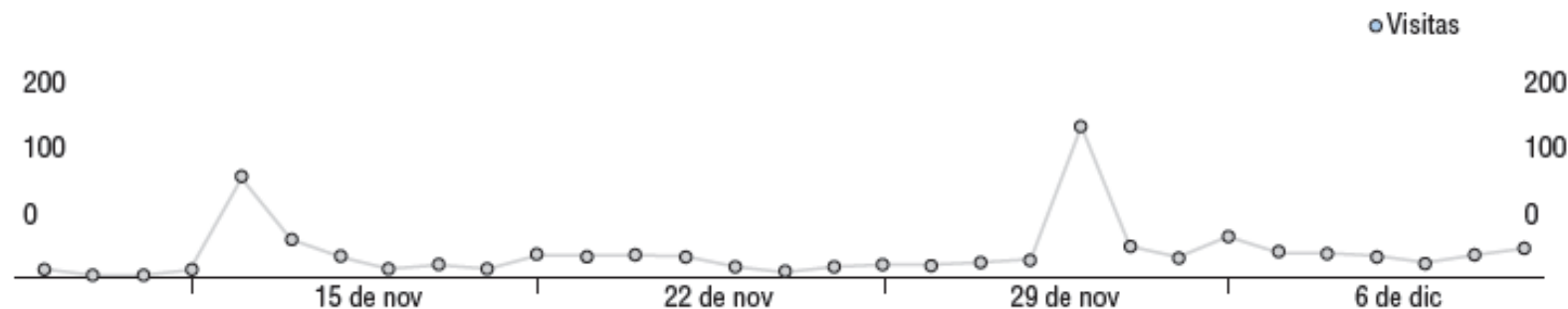
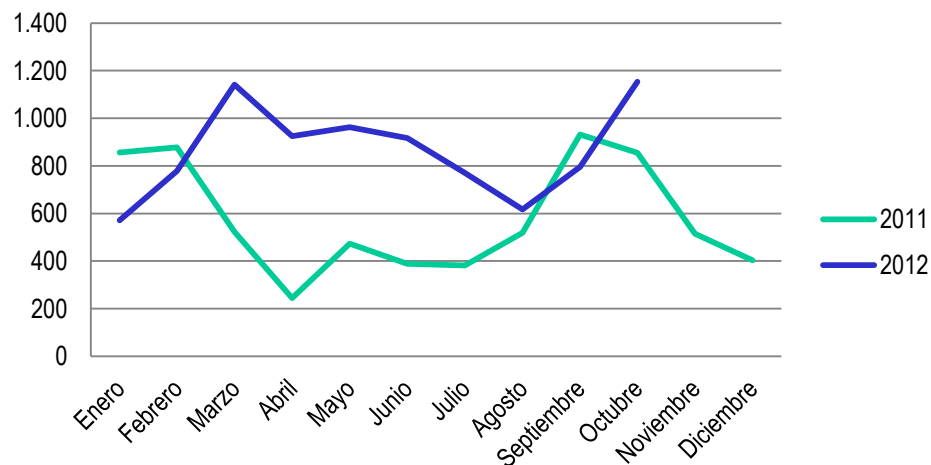


Figura 1 Evolução das visitas ao sítio Internet da RPP (entre 12-11 e 12-12-2010).

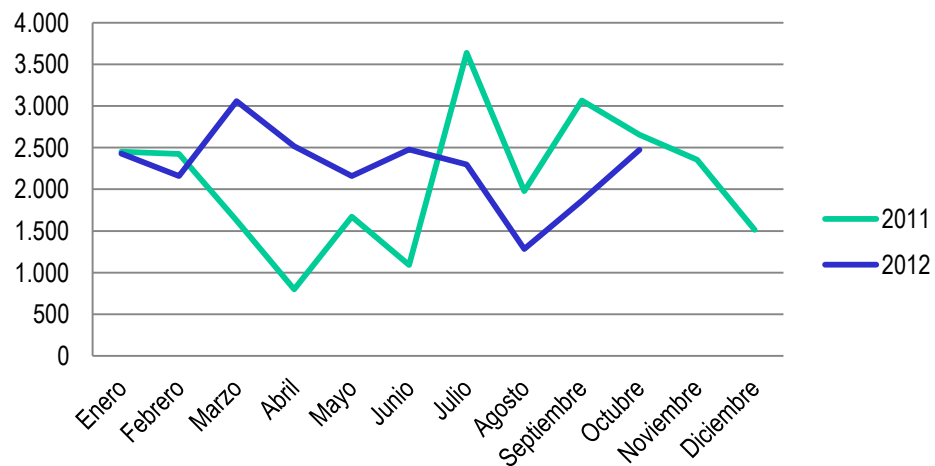
Estatísticas do site da *Revista Portuguesa de Pneumologia* -2011-2012

Mes	Visitas	Páginas Vistas
ene-11	856	2.452
feb-11	878	2.425
mar-11	523	1.625
abr-11	244	798
may-11	473	1.671
jun-11	389	1.092
jul-11	382	3.638
ago-11	519	1.979
sep-11	932	3.064
oct-11	855	2.654
nov-11	515	2.354
dic-11	403	1.512
ene-12	572	2.429
feb-12	779	2.160
mar-12	1.141	3.057
abr-12	925	2.515
may-12	963	2.158
jun-12	917	2.477
jul-12	770	2.297
ago-12	617	1.282
sep-12	796	1.864
oct-12	1.154	2.473
Total	15.603	47.976

Visitas



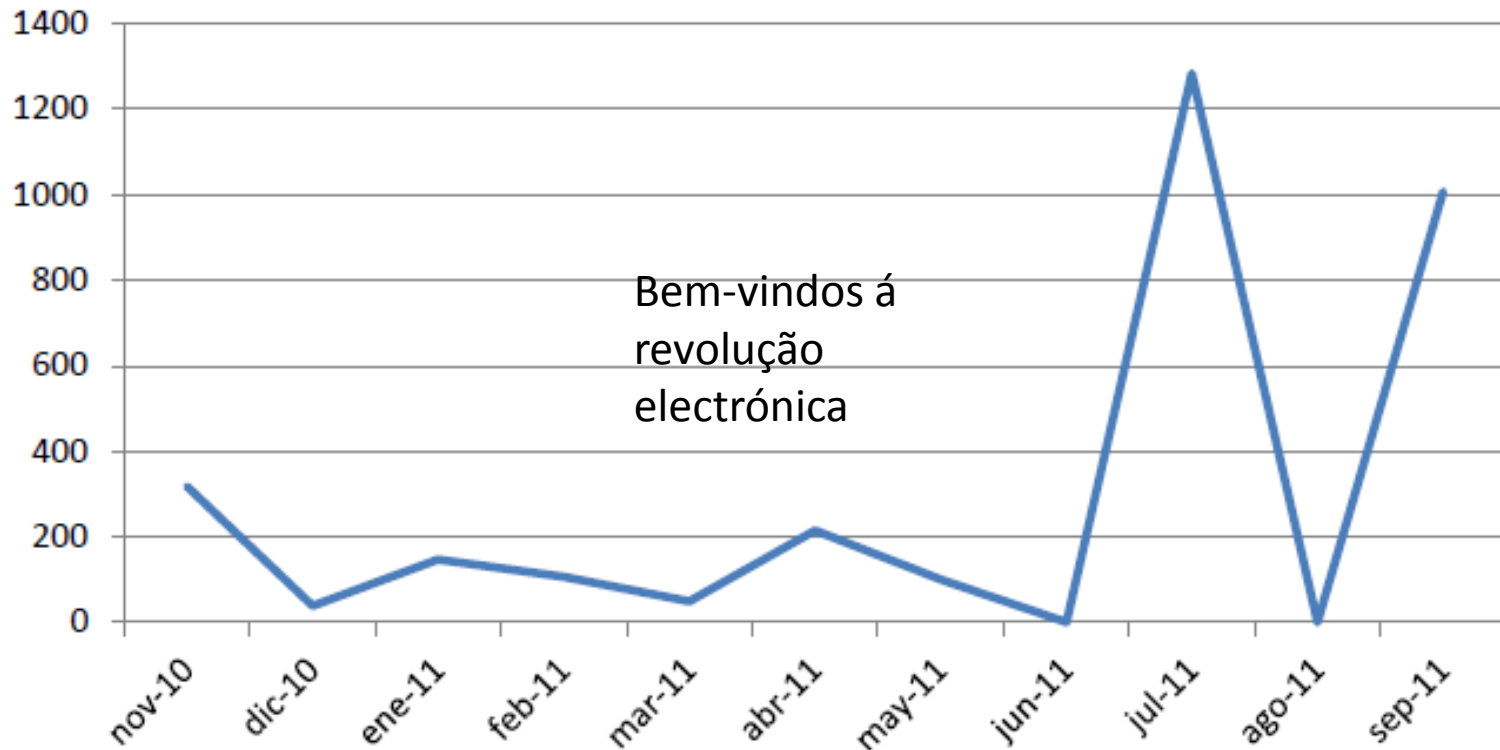
Páginas Vistas



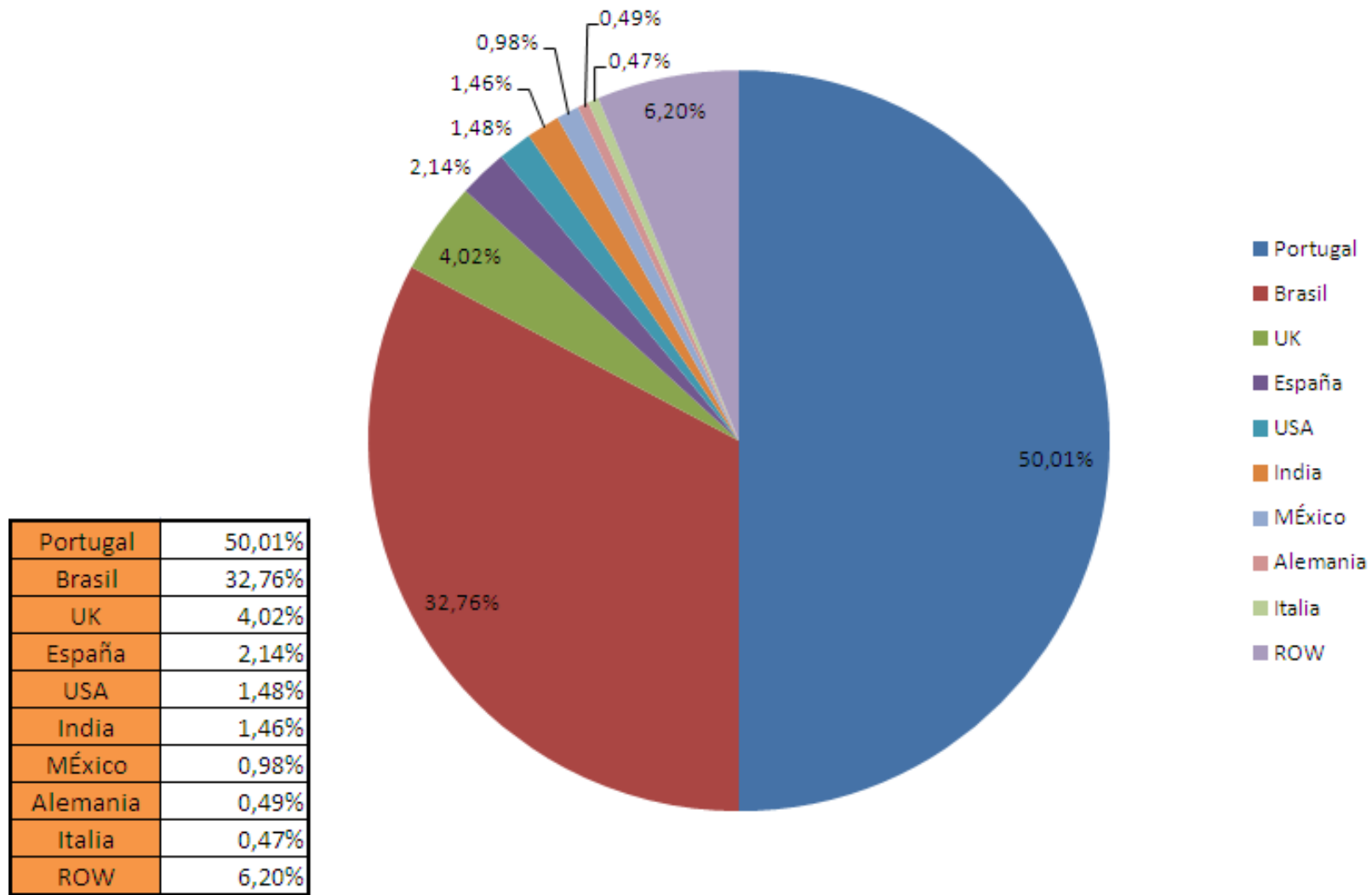
Páginas vistas: Editoriais

FI e RPP:
knockin' on
heavens' door

Watching
the River
flow

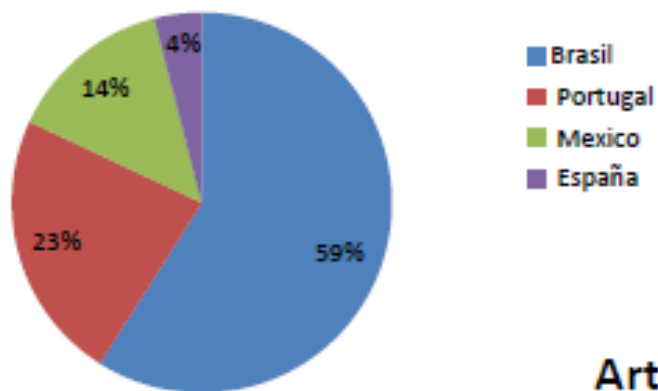


Estatísticas de acordo com a origem das visitas ao site da *Revista Portuguesa de Pneumologia*

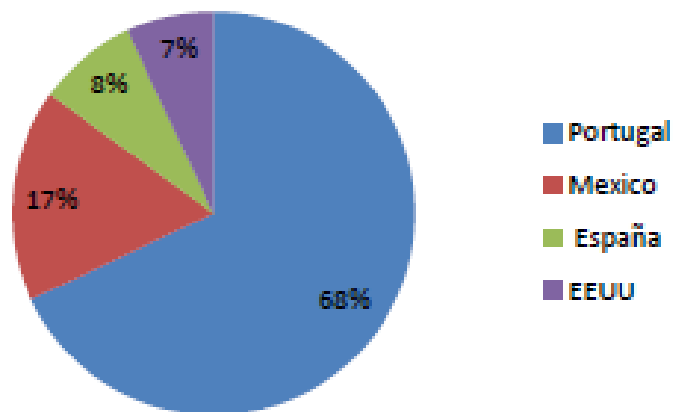


Proveniência das visitas por Tipologia de artigo

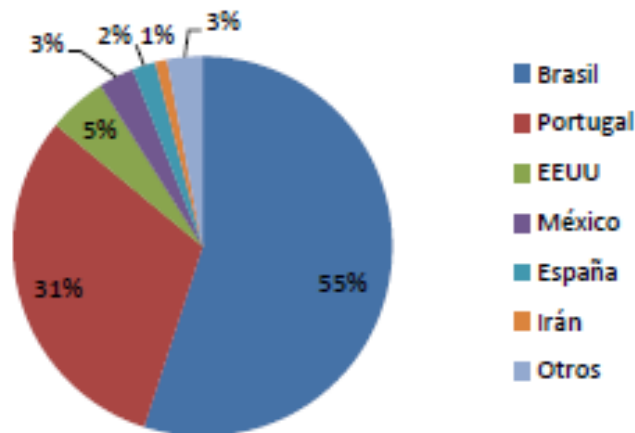
Casos Clínicos



Editorial



Artículos Originales



Revisores RPP n= 241

15-10-2010 a 15-10-2011

Papel	Total convites	Aceites	Recusados	Média dias resposta	Média Dias para terminar	Média de lembretes
Revisores Temáticos	129	120	5	6.5	26.5	2
Conselho Editorial	49	41	2	8.1	20.2	2
Revisores Externos	187	126	24	6	23.6	3
Editores				1.1*	2.6**	

Editores temáticos-Média de 3,64 manuscritos/ano (min 1-max 11)-Resp a tempo 60%
Conselho Editorial-Média de 3.54 manuscritos/ano (min 1-max 6)-Resp a tempo 54%

Desempenho RPP

	Out 2010-Out 2011
Artigos recebidos	147
Avaliação técnica	7.5
Submissão até primeira decisão	34.1
Revisores que recusam	8%
Revisores não respondem	4%
Tempo médio Decisão final	33.7
Tempo médio publicação online	45.6



revista portuguesa de
PNEUMOLOGIA
portuguese journal of pulmonology
www.revportpneumol.org



EDITORIAL

Editors and Editorialists: Rowing in the same boat[☆]

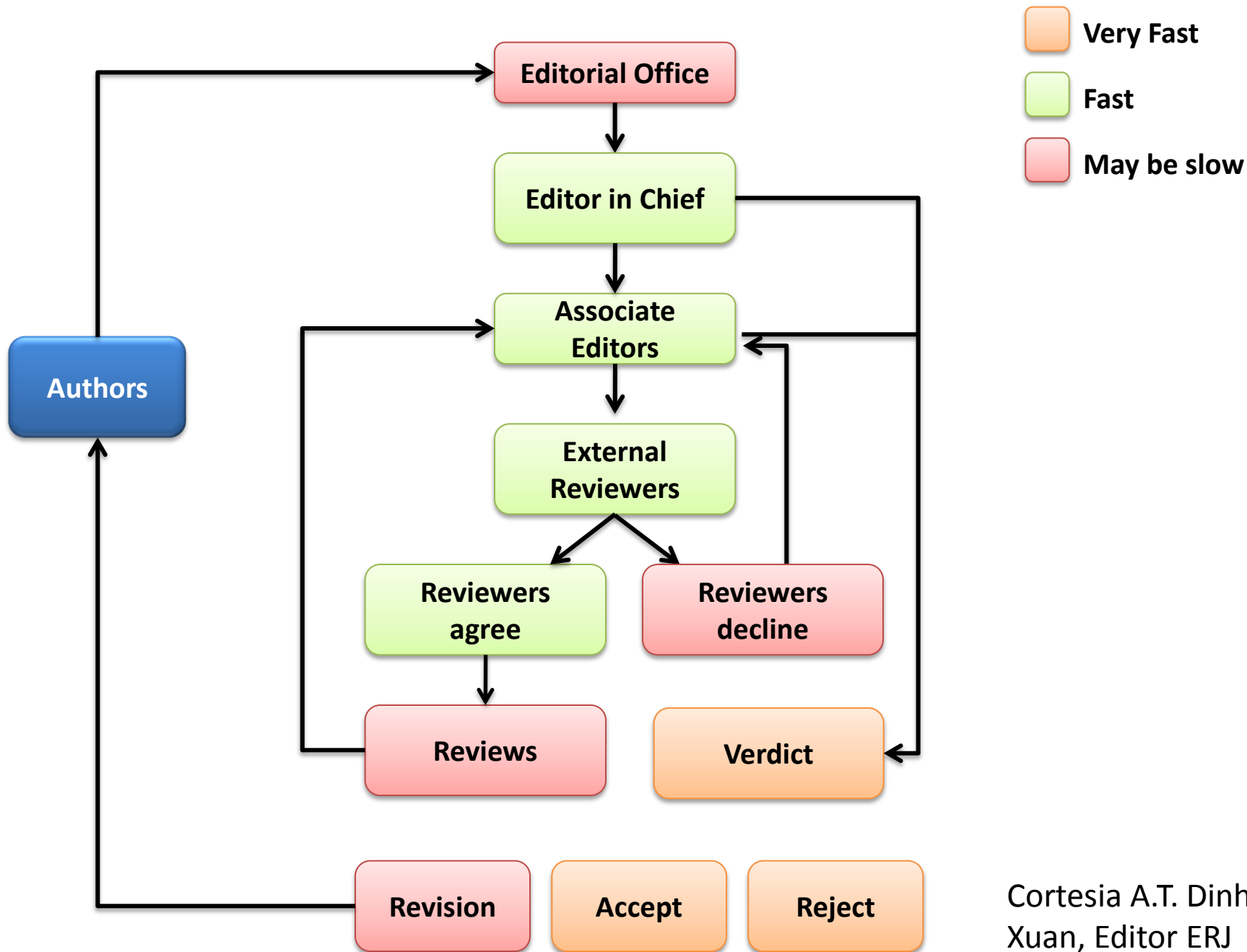
Editores e Editorialistas: remando no mesmo barco

J.C. Winck^{a,*}, A. Morais^b, A.T. Dinh-Xuan^c, V. Brusasco^c

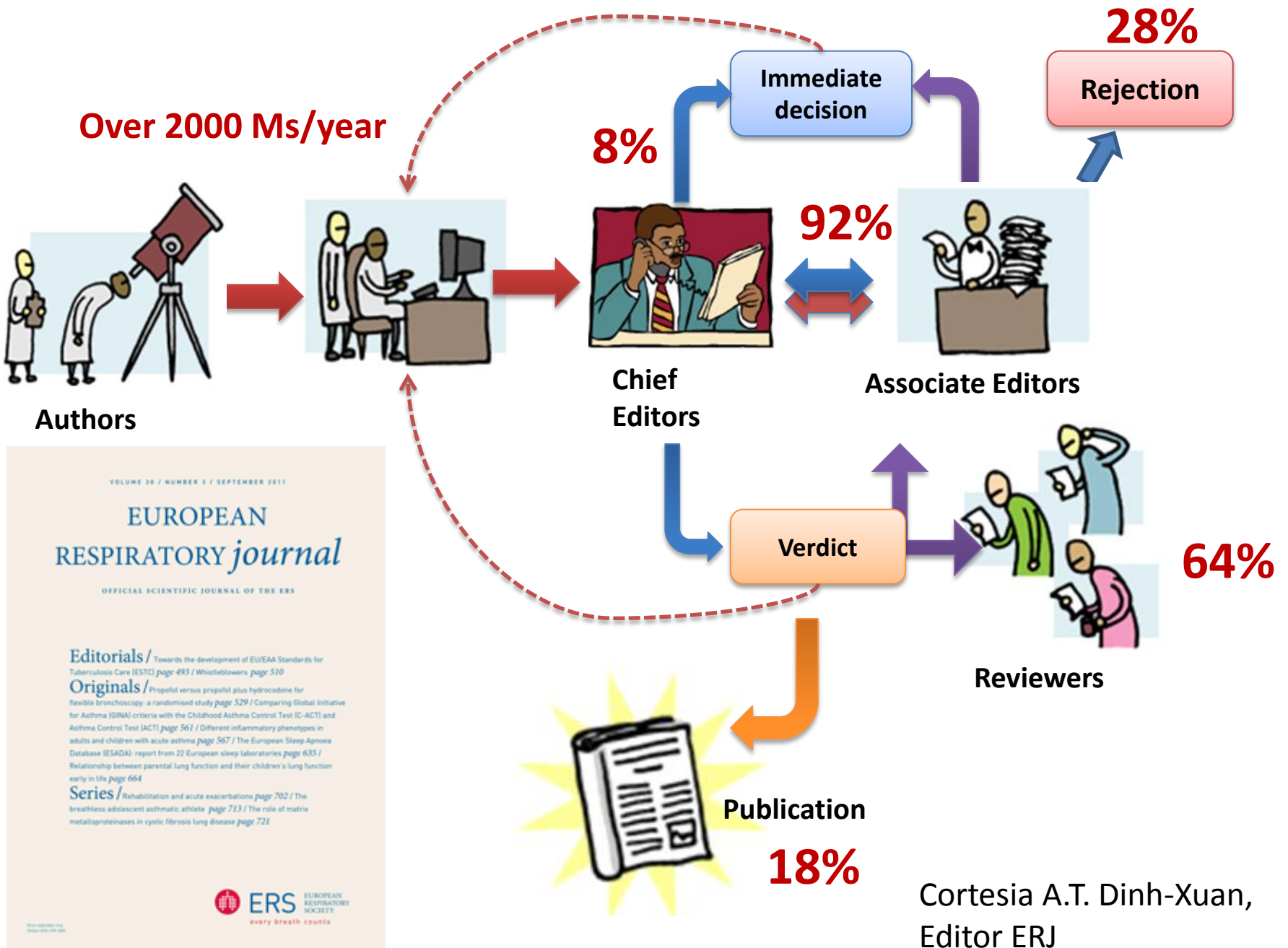
^a *Editor-in-Chief, Portuguese Journal of Pulmonology*

^b *Associate Editor, Portuguese Journal of Pulmonology*

^c *Chief-Editor, European Respiratory Journal*



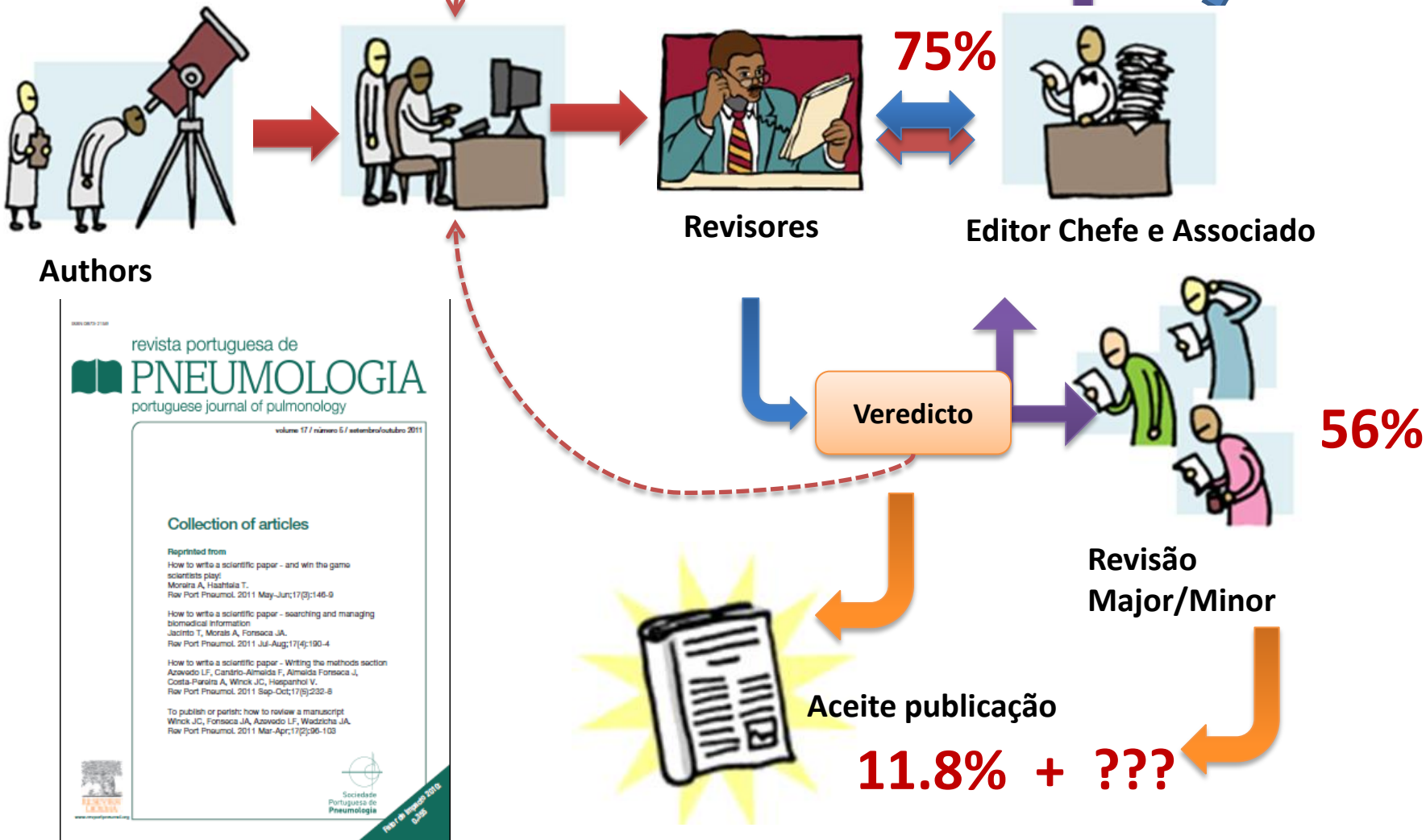
Cortesia A.T. Dinh-Xuan, Editor ERJ



Desempenho da RPP

15-10-2010 a 15-10-2011 n=119

Cerca de 150 Ms/ano





revista portuguesa de
PNEUMOLOGIA
portuguese journal of pulmonology

www.revportpneumol.org



EDITORIAL

Times they are a-changing

Come writers and critics
Who prophesize with your pen
And keep your eyes wide
The chance won't come again
And don't speak too soon
For the wheel's still in spin
And there's no tellin' who
That it's namin'.
For the loser now
Will be later to win
For the times they are a-changin'.

BOB DYLAN, 1964

Agradecimentos

- Secretaria Técnica Elsevier
 - Anabela Amaral, Silvia Boffil, Pilar Membrives, Nuria Martinez
 - Montserrat Miralles, Directora editorial Elsevier Espanha, S.L
- Jessica Jones, Editora Lingüística
- Roche, Bial, Tecnifar, MSD-Nycomed, GSK que contribuíram para a RPP